

منطقة هوهو في سوازيلاند تبلغ عن حادث حريق جديد وسط تحديات مستمرة في غطاء الأشجار

منطقة هوهو في سوازيلاند تبلغ عن حادث حريق جديد وسط تحديات مستمرة في غطاء الأشجار

التقرير

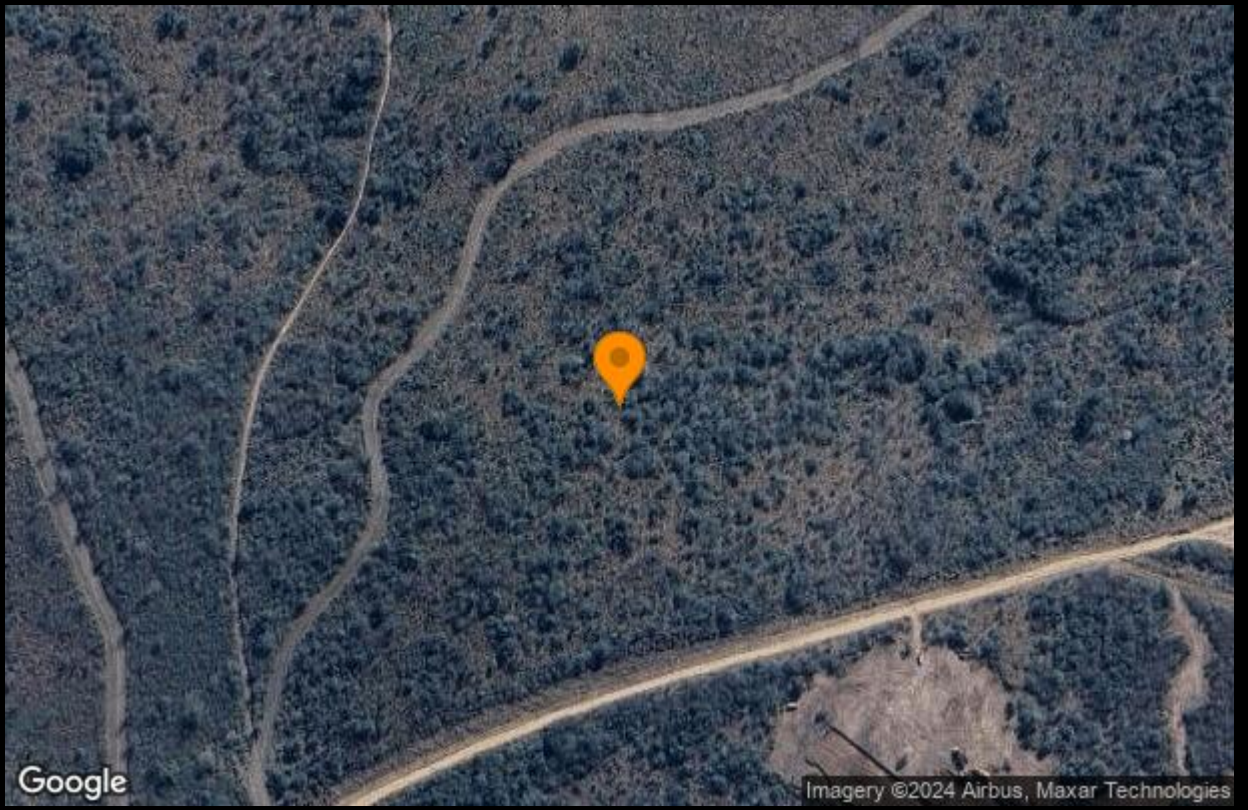
سوازيلاند، المعروفة بتنوعها الطبيعي وتنوعها البيولوجي الغني، أبلغت مؤخرًا عن حادث حريق جديد في منطقة هوهو. يُعد هذا الحادث تذكيرًا صارخًا بالتحديات البيئية التي تواجهها البلاد، وخاصة فيما يتعلق بغطاء الأشجار.

على مر السنين، شهدت سوازيلاند تحولًا كبيرًا في غطاء الأشجار لديها. البلاد، التي تبلغ مساحتها حوالي 1.74 مليون هكتار، شهدت تغييرًا صافيًا في غطاء الأشجار بنسبة -3.03٪، مع خسارة صافية تزيد عن 21,500 هكتار. يُعزى هذا الفقدان إلى عوامل مختلفة، حيث تُعتبر أنشطة الغابات مسؤولة عن الجزء الأكبر من فقدان غطاء الأشجار، تليها الزراعة المتنقلة.

تكشف تحليل البيانات التاريخية عن اتجاه متقلب في فقدان غطاء الأشجار، مع أعلى خسارة تزيد عن 10,600 هكتار في عام 2009. وعلى الرغم من أن معدل الخسارة قد شهد بعض الانخفاض في السنوات الأخيرة، فإن الحادث الأخير يشير إلى أن التهديد لغابات سوازيلاند لم ينته بعد.

تأثير هذه التغيرات البيئية عميق، حيث يؤثر ليس فقط على المواطن الطبيعية للبلاد ولكن أيضًا على انبعاثات الكربون. وقد بلغت الانبعاثات الإجمالية الناتجة عن فقدان غطاء الأشجار أرقامًا مذهلة، مما يبرز الحاجة إلى إدارة حكيمة للموارد الطبيعية.

بينما تستمر سوازيلاند في التعامل مع هذه القضايا البيئية، يُعد الحادث الأخير في منطقة هوهو إشارة حاسمة للبلاد لمعالجة الأسباب الكامنة وراء فقدان غطاء الأشجار والعمل نحو مستقبل أكثر استدامة.



Google

Imagery ©2024 Airbus, Maxar Technologies